



**MESSEN UND PRÜFEN**

**Multimeter**

Die tragbaren Multimeter ASYC IV der Marke Metrix lassen sich sowohl als Tischgeräte einsetzen als auch mit dem speziellen Multi-Fix-System an Schaltschränken aufhängen oder mit Magnet befestigen. Die Instrumente sind handlich, robust sowie wasser- und staubdicht nach IP67, sodass sie sich auch für raue Umgebungen eignen. Sie werden in vier Varianten mit LCD- bzw. Grafikdisplay ausgeführt. Alle Messarten sind über Symbole auf dem elektronischen Funktionswahlschalter mit LED-Anzeige direkt wählbar. Das große graphische Farbdisplay zeigt auf schwarzem Hintergrund den Kurvenverlauf und die digitalen Messwerte der letzten zehn Messfolgen an. An den Kurven lassen sich Cursor platzieren und Abschnitte der Kurve vergrößern. Über USB-Anschluss können Updates oder Messdaten an einen PC übertragen werden.

**Firma: Chauvin Arnoux**  
**Fax: 07851 992660**



**INSTALLATIONSTECHNIK**

**Kantenschutz-Endtülle**

Die Kunststoff-Endtüllen E-Ku-ET und E-Ku-ET-UV schützen Kabel in Kunststoffstangen- und Metallrohren vor scharfen Kanten. Da sich die Endtüllen öffnen und wieder verschließen lassen, eignen sie sich auch für die Nachrüstung. Leitungen oder Kabel abzuklemmen, ist für die Montage nicht notwendig. E-Ku-ET ist in Grau (RAL 7035), die UV-beständige Ausführung E-Ku-ET-UV in Schwarz (RAL 9005) erhältlich. Beide Varianten sind halogenfrei, in PE-HD (Polyethylen hoher Dichte) gefertigt und nicht flammenausbreitend.

**Firma: Fränkische Rohrwerke**  
**Fax: 09525 882412**



**INSTALLATIONSTECHNIK**

**Kompaktverteiler**

Der 500er-Block ist ein Kompaktverteiler mit verzinnem Aluminiumkörper für Kupfer- und Aluminiumkabel, mit dem sich Anschlussleiter mit einem Querschnitt von bis zu 500 mm<sup>2</sup> auf der Zugangsseite aufnehmen lassen. Abgangsseitig sind bis zu 2 x 300 mm<sup>2</sup> möglich. Die feste und sichere Fixierung der Zuleitung erfolgt durch zwei Schrauben. Darüber hinaus verfügt der Kompaktverteiler über einen zusätzlichen Abgang für Leiter bis zu 10 mm<sup>2</sup> für Prüfzwecke. Einzelne Blöcke können mit einem Verbindungsstift aneinandergereicht werden.

**Firma: FTG Friedrich Göhringer**  
**Fax: 07722 963636**

**ep INFO-SERVICE**



Produkt ankreuzen!  
Seite direkt an den Anbieter faxen!  
Ich wünsche weitere Informationen zum angekreuzten Produkt.

Name .....

Firma .....

Anschrift .....

Tel. ....

Fax .....



**INSTALLATIONSTECHNIK**

**Ex-d-Leichtmetall-Gehäuse**

Diese Leichtmetall-Gehäuse in der Zündschutzart Ex d eignen sich zur explosionsgeschützten Unterbringung elektrischer Komponenten in Standard-Industrieausführungen. Die Baureihe 8250 ist auf die Wandmontage als Einzelgehäuse ausgelegt und kann in explosionsgefährdeten Bereichen der Zone 1/21 oder 2/22, Gasgruppe IIB verwendet werden.

**Firma: R. Stahl**  
**Fax: 07942 9434333**



**INSTALLATIONSTECHNIK**

**LWL-Wandverteiler**

Mit diesen Wandverteilern für Glasfaserverbindungen ergibt sich eine große Flexibilität beim Anschließen von Lichtwellenleiter-Kabel für aktuelle und zukünftige optische Netzwerke. Sie verfügen über unterschiedliche Frontplatten und vier Eingänge, durch die LWL-Kabel eingeführt werden können. Insgesamt lassen sich bis zu 120 Fasern spleißen.

**Firma: Telegärtner**  
**Fax: 07157 125100**

# epPLUS: Für Ihre Sicherheit!

## Ihre Vorteile als epPLUS-Nutzer

- I Monatliche Ausgabe:**  
aktuelle Branchennachrichten und Fachbeiträge  
inklusive Newsletter
- I Online-Archiv:**  
über 6.600 Fachartikel digital verfügbar
- I Aktualisierungsmeldung:**  
Newsletter mit den aktuellen Regelwerksänderungen
- I Online-Normendienst:**  
Aktualität und Zuständigkeit von 6.000 Regelwerken
- I Arbeitsschutzunterweisung:**  
Vorlagen für Ihre rechtssichere Arbeitsschutzunterweisung



Jetzt  
testen!



bis zu  
**30%**  
Preisvorteil für  
ep-Produkte

**epPLUS**

Hiermit bestelle ich zur Lieferung gegen Rechnung zu den mir bekannten Geschäftsbedingungen bei der HUSS-MEDIEN GmbH, 10400 Berlin

Expl.	Artikel	€/Jahr*
	Probeheft <sup>1</sup> der Zeitschrift <b>ep</b> Elektropraktiker <input type="checkbox"/> mit Gastzugang für das Online-Paket <b>epPLUS</b>	0,00 €
	Jahresabo <sup>2</sup> der Zeitschrift <b>ep</b> Elektropraktiker, 12 Ausgaben jährlich	76,40 €
	Jahresabo <sup>2</sup> der Zeitschrift <b>ep</b> mit Online-Paket <b>epPLUS</b> Beinhaltet neben den 12 Ausgaben jährlich, das Online-Archiv, den Online-Normendienst und die monatliche Aktualisierungsmeldung	121,20 €

\*inkl. Porto (Inland).

<sup>1</sup> Melde ich mich 14 Tage nach Erhalt des Probeheftes nicht, möchte ich die Zeitschrift (mit/ohne epPLUS) für mind. ein Jahr zu den bekannten Konditionen weiter beziehen.

<sup>2</sup> Das Abonnement verlängert sich automatisch um ein Jahr, wenn es nicht bis spätestens 6 Wochen vor Ablauf des Kalenderjahres schriftlich gekündigt wird.

**Datenschutzhinweis:** Sie können der Nutzung Ihrer Daten für Werbezwecke jederzeit widersprechen. Bitte senden Sie uns einfach eine E-Mail an widerspruch@elektropraktiker.de

\_\_\_\_\_ KUNDEN-NR.  
(siehe Adressaufkleber oder letzte Warenrechnung)

\_\_\_\_\_  
Firma/Name, Vorname

\_\_\_\_\_  
z. Hd.

\_\_\_\_\_  
Branche

\_\_\_\_\_  
Position

\_\_\_\_\_  
Telefon

\_\_\_\_\_  
Telefax

\_\_\_\_\_  
E-Mail

\_\_\_\_\_  
Straße/Nr.

\_\_\_\_\_  
Postfach

\_\_\_\_\_  
Land/PLZ

\_\_\_\_\_  
Ort

**X** \_\_\_\_\_ Datum

**X** \_\_\_\_\_ Unterschrift

A505

**Fax 030 42151-232**

[www.elektropraktiker.de/epplus](http://www.elektropraktiker.de/epplus)



**INSTALLATIONSTECHNIK**  
Hochfrequenzsensoren

Die Hochfrequenzsensoren Sensotec und Sensotec LED sorgen für mehr Sicherheit im Dunkeln, da sie automatisch das Licht einschalten, wenn sie im Fernfassungsbereich Bewegungen erkennen. Während das Modell Sensotec die Raumbelichtung gedimmt anschaltet, verfügt Sensotec LED über eine integrierte LED-Orientierungsleuchte. Im Nahfassungsbereich kann zudem das Raumlicht zu 100 % berührungslos – eingeschaltet werden. Um eine Blendwirkung zu vermeiden, lässt sich die Beleuchtungsstärke individuell einstellen. Die Sensoren sind für den Einbau in einer normalen Schalterhöhe von ca. 1,10 m ausgelegt und passen in die Rahmen aus dem System 55 und – mit Adapterrahmen – in den Flächenschalter dieses Herstellers. Fünf Farbvarianten eröffnen vielfältige Gestaltungsmöglichkeiten.

**Firma: Gira**  
**Fax: 02195 602191**



**INSTALLATIONSTECHNIK**  
Lösungen für Außeneinsatz

Dieses Schrank- und Gehäusesortiment besteht aus ortsfesten und mobilen Verteilern in der Schutzart IP44. Es reicht von Kabelverteilerschrank, Wandlerrmessschrank und Stromverteilern für Fest- und Marktplätze über Zähleranschlussäulen und -schränke bis hin zu Straßenbeleuchtungsanschlussäulen und Hausanschlusskästen. Hervorzuheben ist der Innenausbau mit den bekannten Systemen univers Z und univers N, der kompatibel mit den Gehäusen für den Außenbereich ist. Es gibt ein umfassendes Zubehörprogramm.

**Firma: Hager**  
**Fax: 06842 9457666**



**ENERGIETECHNIK**  
Montage-Set für Batterieblöcke

Dieses Montage-Set für Batterieblöcke kommt dann zum Einsatz, wenn große Energiespeicher sicher und stabil an der Wand oder auf dem Boden befestigt werden sollen. Mit Hilfe eines Haltebügels lassen sich sowohl die Energiespeicher als auch die Steuerungselektronik im Batterierahmen fixieren, sodass auch ein Betrieb unter schwierigen Vibrationsbedingungen möglich ist. Das Set ist nach Germanischen Lloyd zugelassen und kommt insbesondere im anspruchsvollen Umfeld der Schiffsindustrie zum Einsatz.

**Firma: Phoenix Contact**  
**Fax: 05235 312999**



**ep INFO-SERVICE**



Produkt ankreuzen!  
Seite direkt an den Anbieter faxen!  
Ich wünsche weitere Informationen zum angekreuzten Produkt.

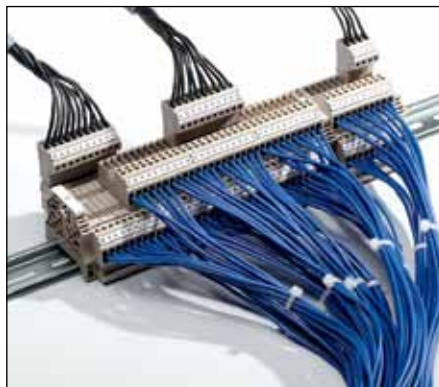
Name .....

Firma .....

Anschrift .....

Tel. ....

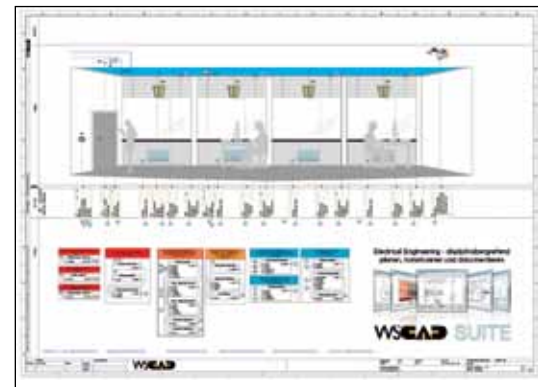
Fax .....



**INSTALLATIONSTECHNIK**  
Reihenklemme

Die Reihenklemme WDT 2.5 ermöglicht durch integrierte Platzreserve hohe Flexibilität bei der Schaltschrankplanung. So lässt sich optional eine verdrahtete Einstockklemme durch Aufstecken einer zusätzlichen Klemme in eine Doppelstockklemme verwandeln. Dabei sind beide Reihenklemmen elektrisch voneinander isoliert. Zum optionalen Verbinden gibt es den Vertikalverbinder ZVQ 2.5.

**Firma: Weidmüller**  
**Fax: 05231 1428116**



**BETRIEBSAUSSTATTUNG**  
Planungs-Software

Für die Planung der Anlagen- und Raumautomatisierung für energieeffiziente Gebäude gibt es nun die Software E-CAD Suite Building Automation mit einem erweiterten Funktionsumfang. Dieser umfasst neue Symbole, Funktionsbausteine und Makros, den Project Wizard zum effizient Projektieren sowie Mehrsprachigkeit für das Bearbeiten internationaler Projekte.

**Firma: WSCAD**  
**Fax: 08131 362750**

