

PRODUKTE

Phasenprüfer

1 Der berührungslose Phasenprüfer Tritest easy von Benning ermöglicht nun auch das Erkennen der Drehfeldrichtung in Drehstromnetzen. Der Prüfer hat ein bruchfestes ABS-Gehäuse und ist in der Messkategorie CAT IV 600 V und CAT III 1.000 V einsetzbar, um Spannungen zwischen AC 200 V und 1.000 V festzustellen. Phasen-/Außenleiter können kontaktlos erkannt und Kabelbrüche in isolierten Leitungen aufgefunden werden. Die Blinkfrequenz der LED-Prüfspitze und Signalfrequenz ist steigend zur Spannungshöhe. Wird das Prüfgerät nicht ausgeschaltet, schont eine automatische Abschaltung nach ca. fünf Minuten die Batterien.

○ Fax: 02871 930

Tischboxen

2 Die Deskboxen von OBO Betermann sind sowohl in Konferenztische als auch individuelle Arbeitsplätze integrierbar und jetzt auch mit HDMI-Anschlüssen erhältlich. Neben der frei positionierbaren und flexibel einsetzbaren Box (DB) gibt es auch klappbare Ausführungen (DBK) und versenkbare Säulen (DBV). Alle drei Varianten der Deskbox (DB, DBV und DBK) können auch als individuell bestückte Lösungen bestellt werden.

○ Fax: 02373 897777

Störlichtbogenschutz

3 Das schnelle und aufeinander abgestimmte Zusammenwirken der Komponenten des Störlichtbogenschutzsystems Dehnarc von Dehn + Söhne, bestehend aus optischer Erfassung, Steuergerät und Kurzschließeinheit, sorgt in NS-Schaltanlagen für kürzeste Abschaltzeiten beim Entstehen von Störlichtbögen. Durch diese Präventivmaßnahme werden Personen vor den Auswirkungen von Störlichtbögen geschützt, Anlagenschäden und folglich Anlagenausfälle sowie die daraus resultierenden Kosten vermieden. Zusätzlich zu diesem

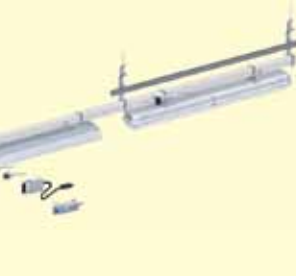


Basisschutz sind aktive Störlichtbogenschutzsysteme eine sinnvolle Ergänzung. Diese Einrichtungen können als Festeinbau bereits bei der Projektierung der Anlage berücksichtigt werden. Jedoch ist auch ein mobiler Einsatz in offenen NS-Verteilungen möglich.

○ Fax: 09181 9061100

Raumbediengerät

4 Das Raumbediengerät Smart-Control IP von Jung kann in Netzwerke integriert und über eine IP-Adresse angesprochen werden. Das Anzeigen und Bedienen der Türsprechanlage sowie von KNX-Funktionen erfolgt einzeln oder parallel über verschiedene Clients. Auf diese Weise kombiniert das Gerät mit integriertem Touchscreen die Vorteile einer zuverlässigen, visualisierten Raumsteuerung mit dem Komfort eines Smartphones. In seiner Funktion übernimmt das Gerät vielseitige Aufgaben wie zum Beispiel als Innenstation Video den Türruf, das Öffnen der Tür oder eine Bildspeicherung. Über Client an



den Facility-Pilot-Server angebunden wird das Smart-Control IP zum vollwertigen KNX-Raumbediengerät, mit dem sich unter anderem die Beleuchtung, Jalousien, Temperatur und unterschiedliche Szenen steuern lassen. Darüber hinaus kann über Web-Client ein Wetterdienst eingerichtet und dann auf dem Display jederzeit aufgerufen werden.

○ Fax: 02355 806189

Überspannungsschutz

5 Mit dem neuen Überspannungsschutz Plugtrab PT-IQ-5-HF von Phoenix Contact stehen jetzt auch intelligente Ableiter für Datenschnittstellen zur Verfügung. Die Schaltungsvarianten zeichnen sich durch sichere Übertragungen auch höherer Datenraten aus und sind damit geeignet zum Schutz von Bus-Systemen, wie Profibus, RS 485, RS 422, Interbus, Can oder Modbus. Die Produktfamilie Plugtrab PT-IQ bietet eine kontinuierliche Überwachung der spannungsbegrenzenden Bauteile einer Schutzschaltung. Vorschädigungen aufgrund von energie-

reichen Überspannungen werden sofort erkannt und gemeldet. Ein gelbes Statussignal zeigt an, dass die Leistungsgrenze aufgrund häufiger Überspannungen erreicht ist. Die Ableiter sind dann immer noch funktionsfähig und die Anlage ist weiterhin geschützt. Zu dem Zeitpunkt verhindert ein Austausch unnötige Serviceeinsätze. Eine Überlastung der Schutzgeräte wird mit einem roten Signal angezeigt. Ein Schutz besteht dann nicht mehr.

○ Fax: 05235 312999

Beleuchtungsschienenverteiler

6 Die Beleuchtungsschienenverteiler Canalis KBA und KBB (Bild) von Schneider Electric sind für die Beleuchtungs- und Steckdosenversorgung, sowohl für abgehängte (Seil, Kette, Gewindestab) und aufgeständerte Installationen als auch für Wandmontagen entwickelt. Canalis KBA ist ein stahlblechgekapseltes System, das mit Bemessungsströmen von 25 und 40 A und in drei-beziehungsweise fünfpoliger Ausführung erhältlich ist. Canalis KBB bietet bei gleicher Ausstattung zusätzlich die Möglichkeit, zwei voneinander getrennte Netze in einem Gehäuse unterzubringen. Für einen besseren Schutz von äußeren Einflüssen sind die Gehäuse nun in dem Farbton RAL9003 (signalweiß) pulverbeschichtet. Die beiden Schienenverteiler-Reihen sind typgeprüfte Schaltgerätekombinationen und erfüllen die Vorgaben der DIN EN 60493-1 und -2.

○ Fax: 02102 4049256

ep-Info-Service
ELEKTROPRAKTIKER

Produkt ankreuzen!

Seite direkt an den Anbieter faxen!
Ich wünsche weitere Informationen zum angekreuzten Produkt.

Name

Firma

Anschrift

.....

.....

Tel.

Fax

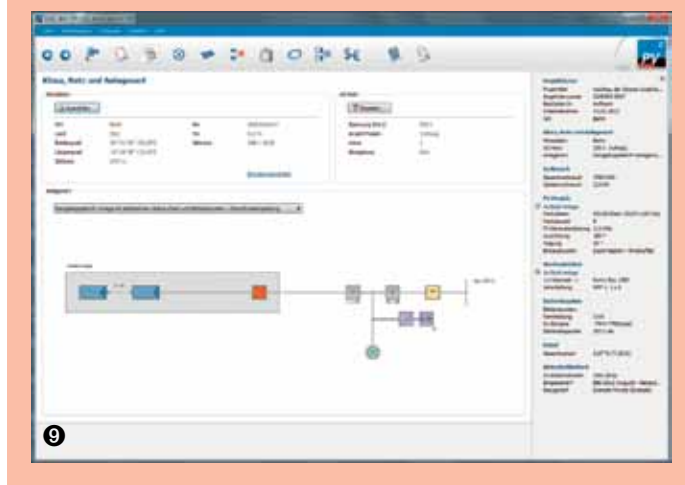
Türstationen

7 Siedle ergänzt die Designlinie Classic: Ein Funktionsbaukasten und ein Gestaltungsraster ermöglichen die Zusammenstellung individueller Türstationen. Diese integrieren Briefkästen, Zutrittskontrolle oder Bewegungsmelder. Zum erweiterten Funktionsspektrum zählen die Zutrittskontrolle mit Fingerabdruckleser, Electronic-Key und Codeschloss, aber auch Schlüsselschalter, Bewegungsmelder, Hausnummern und Briefkästen sowie die Zustandsanzeige für barrierefreien Zutritt. Wo es sinnvoll ist, den Postempfang von der Türkommunikation zu trennen, können separate Briefkästen eingebaut werden, entweder als Durchwurfbriefkästen in zwei Breiten oder mit frontseitiger Entnahme. Alle Anlagen der Linie Classic werden aus massivem Aluminium, Messing oder Edelstahl hergestellt und verchromt, nach RAL lackiert oder hochglänzend messingfarben beschichtet. Die gängigsten Varianten gibt es als Standardanlagen jeweils aus massivem, gebürstetem Edelstahl. Alle weiteren Funktions-, Material- und Oberflächenvarianten sind optional.

○ Fax: 07723 63300

LED-Downlight-System

8 Das neue System Light-Engine TALEXxengine Stark New DLE von Tridonic erreicht einen Systemwirkungsgrad von 140 lm/W. Es besteht aus einem LED-Modul, das nur 20 mm hoch ist, und dem zugehörigen Konverter. Eine vergrößerte Lichtaustrittsfläche mit 65 mm Durchmesser führt zu einer geringeren Leuchtdichte und erleichtert die Entblendung von Downlights, sodass sich niedrigere UGR-Werte (UGR, unified glare rating) realisieren lassen. Ein spezieller Betriebsmodus sorgt dem Hersteller nach dafür, dass stets eine optimale Balance zwischen Effizienz, Lebensdauer und Kosten besteht. Das LED-Modul besitzt einen Farbwiedergabeindex (CRI) $R_a > 80$ und geringe Farbtoleranzen, die MacAdam 3 entsprechen. Das Weißlicht ist in den normierten Farbtemperaturen 3000 K und 4000 K verfügbar. Die Konverter ECO (dimmbare) und TOP (nicht



dimmbare), 20 W und 35 W, gibt es als Einbau- oder Aufbauversion. Beim Verbinden des LED-Moduls mit dem zugehörigen Konverter, wird das entsprechende Lumenpaket automatisch konfiguriert. Der Lichtstrom bleibt dabei stets konstant, selbst wenn die Farbtemperatur sich ändert. Für eine komfortable Lichtplanung stehen verschiedene Lichtstrompakete (1.100 lm, 2.000 lm, 3.000 lm) zur Verfügung.

○ Fax: 0731 17662915

Planungs- und Simulationsprogramm

9 Mit dem Programm PV*SOL advanced 6.0 (Bild) gibt es von Valentin Software ein Simulationsprogramm, das Batteriesysteme im netzparallelen Betrieb realitätsnah abbildet. Es lassen sich Lastprofile in einer viertelstündlichen oder minütlichen Auflösung importieren, darüber hinaus sowohl die Strangleitungsverluste berechnen als auch pro Wechselrichter die AC- und DC-Leitungsverluste ausgeben. Neu ist auch eine App für Smart-

phones, die dem Planer von PV-Anlagen die Aufnahme der Daten von Dachausrichtung und -neigung erleichtert. Eine Online-Berechnung des ortsbezogenen jährlichen Ertrages ist inklusive.

○ Fax: 030588 43911

Prüfspitzen

10 Von Multi-Contact gibt es Prüfspitzen, deren Spitzenlänge sich von 4 mm auf 19 mm umschalten lässt, sodass eine einzelne Prüfspitze für unterschiedliche Messungen geeignet ist. Die zulässige Messkategorie und der Bemessungsstrom erscheinen in einem Sichtfenster.

○ Fax: 07621 667100

Konstruktionssoftware

11 Bei der Konstruktionssoftware WSCAD Suite Version 2014 wurden besonders die wichtigen Verwaltungsfunktionen wie SPS-Manager, Schütz-, Klemmen- und Steckerverwaltung überarbeitet. Im Schaltschrank Aufbau (Cabinet Engineering) wurde neben der

Verbesserung der Handhabung, auch die Oberfläche mit neuen Bedienfunktionen ausgestattet bzw. optimiert. Dank der neuen Funktionen für die Produktivität können Anwender bei Konstruktionsaufgaben Eigenschaften von Drähten schneller ändern, Leitungen organisieren oder Strukturkennzeichen managen. Mit verschiedenen Einstellungen, wie zum Beispiel für die optische Darstellung von Linien und Texten des Bereiches für Anlagen- und Ortskennzeichnung oder die Voreinstellung von Verbindungslinien, lassen sich Funktionen während der Konstruktion schneller und mit weniger Aufwand umsetzen. Mit der 1-poligen Darstellung von Stromlaufplänen wurde ein weiterer Dokumententyp in der Technologie Electrical Engineering geschaffen. In diesem Dokument erstellen Nutzer Übersichtsschaltpläne, die online mit allen anderen Technologien verknüpft sein können. Die Organisation der 1-poligen Darstellung übernimmt wie schon in der Version 2012 die zentrale Datenbank, die alle Informationen der einzelnen Technologien vereint. Zur Steigerung der Produktivität tragen, neben weiteren zahlreichen Features und Funktionen, auch diverse Schnittstellen zu den Softwareprodukten verschiedener Klemmenhersteller und die Ausgabe einer Betriebsmittelliste bei. Der DWG-Import ist in der Vorgehensweise optimiert und erlaubt auch den Import, wenn die DWG-Informationen nicht vollständig vorhanden sind.

○ Fax: 08131 362750



Produkt ankreuzen!
Seite direkt an den Anbieter faxen!
Ich wünsche weitere Informationen zum angekreuzten Produkt.

Name

Firma

Anschrift

.....

Tel.

Fax