

## PRODUKTE

### Seilsicherungssystem

1 Mit der vertikalen Seilführung aus Edelstahl Safetyhike von ABS Safety lässt sich der Steigschutz beim Nutzen einer installierten Leiter erhöhen. Das Besondere am System ist, dass die Seilführung bis zu 130 cm über die letzte Sprosse der Leiter hinausragt. Der Anwender bleibt also beim Besteigen oder Verlassen der Leiter in lebensbedrohlicher Höhe kontinuierlich gesichert. Zusätzlich sorgt ein Seilgleiter in Kombination mit leicht zu überfahrenden Zwischenhaltern für eine gute Lauflichkeit und hohen Komfort.

☉ Fax: 02832 97281280

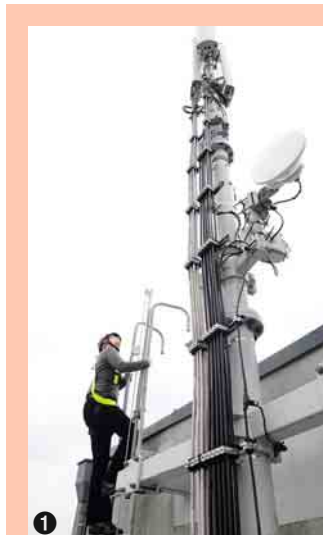
### Kamera

2 Bosch Sicherheitssysteme ergänzt seine Advantage Line um die 360° bewegliche Kamera VEZ-400 Mini-PTZ. Sie misst 11,2 cm im Durchmesser und verfügt über einen 26-fachen optischen Zoom mit einer zuverlässigen Erkennung von Personen und Gegenständen. Mit IP 66 und integriertem Heizelement eignet sich die Kamera sowohl für den Innen- als auch Außenbereich.

☉ Fax: 0800 7000888

### RFID Reader

3 Der RFID Reader Ha-VIS RF-R500 von Harting ermöglicht das automatische Erkennen von Objekten auch im anspruchsvollen Industrieumfeld ohne Sichtverbindung. Mehrere Hundert Objekte können über Strecken von bis zu 16 m automatisch erfasst und unmittelbar in ein vorhandenes IT-System, z. B. SAP, abgelegt werden. Die automatische Erfassung minimiert mögliche Fehlerquellen und erlaubt damit die Optimierung z. B. von Logistikprozessen. Auch das Verfolgen von Werkzeugen oder das Wartungsmanagement von Waggons können damit vereinfacht und beschleunigt werden. Geschützt durch ein robustes Aluminiumgehäuse und eine Schutzart von bis zu IP 64 kann der Reader auch in rauen



1



2



3

Umgebungen in Hallen oder in Gleisnähe eingesetzt werden. Die Sendeleistung von 4 W und die vier Antennenanschlüsse pro Gerät ermöglichen eine sehr weitreichende Erfassung, da lange Antennenkabel mit genügend Leistung beaufschlagt werden können, um maximale Lese Reichweiten zu erzielen. Aufgrund des leistungsstarken Prozessors und der optimierten Software können auch schnell vorbeifahrende Waggons erfasst werden.

☉ Fax: 0571 8896990604

### Handbedienmodule

4 Beckhoff erweitert seinen Busklemmen-Baukasten um Handbedienmodule zur Montage in der Schaltschranktür. Die digitalen und analogen I/O-Module ermöglichen die Bedienung und Beobachtung von Prozessdaten



4



5



6

sowie ein manuelles Eingreifen ohne Öffnen des Schaltschranks. Die Handbedienmodule sind über die K-Bus-Verlängerung in das Busklemmensystem integrierbar und über entsprechende Buskoppler für alle gängigen Bussysteme verfügbar. Insgesamt gibt es vier verschiedene Funktionsmodule.

☉ Fax: 05246 963198

### Blitzstrom- und Überspannungsschutz

5 Die Dehnbox von Dehn + Söhne ist ein montagefertiges Blitzstrom- und Überspannungsschutzgerät für die Informations- und Automatisierungstechnik. Durch die sogenannte Activsense-Technologie kann sie für Nennspannungen im Bereich zwischen 0 und 180 V eingesetzt werden. Das Gerät erkennt die anliegende

Spannung und passt den Schutzpegel darauf an. Überspannungen werden auf ungefährliche Werte begrenzt, ohne dabei das Datensignal zu beeinflussen. Es gibt sie zwei- und vierpolig. In der vierpoligen Variante bietet die Box den Schutz von zwei getrennten symmetrischen Schnittstellen in nur einem Gerät. Das Aufputzgehäuse mit Schutzart IP 65 ist für die Wandmontage geeignet.

☉ Fax: 09181 906478

### Ansaugrauchmelder-Vernetzung

6 Der Ansaugrauchmelder ASD 535 von Hekatron wird nun um eine Funktion ergänzt, sodass sich bis zu 250 Melder über einen RS-485-Bus miteinander vernetzen lassen. Der Bus darf bis zu 1000 m lang sein und kann bei Bedarf mit einem Repeater ausgedehnt werden. Für die Vernetzung sind die Melder lediglich mit einer Netzwerkkarte auszustatten. Ein Mastermodul stellt die Verbindung zu einem PC her, mit dem das Melder-Netz über eine spezielle Software konfiguriert und abgefragt werden kann. Alternativ zu Mastermodul und PC kann das Netz in ein Sicherheitsleitsystem eingebunden werden. Insbesondere die zentrale Abfrage und die Konfiguration aus der Ferne sind die entscheidenden Vorteile dieser Ergänzung. Vernetzte Ansaugrauchmelder sind ideal für alle Objekte, die vom Servicepersonal nicht betreten werden dürfen oder können.

☉ Fax: 07634 6419

**ep-Info-Service**  
ELEKTROPRAKTIKER

Produkt ankreuzen!

Seite direkt an den Anbieter faxen!  
Ich wünsche weitere Informationen zum angekreuzten Produkt.

Name .....

Firma .....

Anschrift .....

Tel. ....

Fax .....



Abb. zeigt Sonderausstattung.

Der neue **OPEL COMBO**

**1.000 KILO LADEKAPAZITÄT<sup>1</sup>.  
KEIN WITZ.**

**Gebaut fürs echte Leben.**

[www.opel.de](http://www.opel.de)

<sup>1</sup>Inkl. Fahrer 75 kg.  
Kraftstoffverbrauch innerorts 10,4–5,5 l/100 km, außerorts 6,1–4,2 l/100 km, kombiniert 7,5–4,8 l/100 km;  
CO<sub>2</sub>-Emission kombiniert 173–126 g/km (gemäß VO (EG) Nr. 715/2007). Effizienzklassen F–B

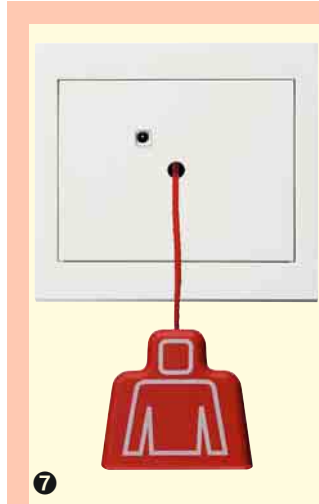


**Wir leben Autos.**

**Notruf-Set**

7 Das Notruf-Set von Berker besteht aus Zugtaster, Abstelltaster, optisch-akustischem Lichtsignal und Netzteil. Die aufeinander abgestimmten Komponenten entsprechen der DIN 18024-2 für barrierefreies Bauen. Ergänzt werden kann diese Basisausstattung um einen Ruftaster und einen Anwesenheits-/Abstelltaster. Für externe Räume wie Dienstzimmer, Empfang oder Hausmeisterzentrale gibt es eine zweifarbige Signal- und Abstelleinheit. Das Notruf-Set ist in den Designlinien S.1, K.1 in den Farben Weiß und Polarweiß und bei Q.1 in der Farbe Polarweiß erhältlich.

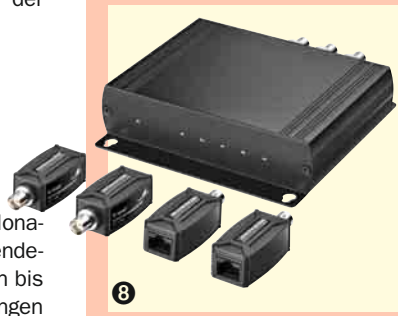
☉ Fax: 02355 905111



**Kamera-Netzwerk-Adapter-Set**

8 Mit dem IP-100SET von Monacor lassen sich über einen Sendeadapter Netzwerkkameras an bis zu 200 m lange Videoleitungen anschließen. Die Empfangseinheit des Sets nimmt maximal vier derart gewandelte Kamerasignale auf und gibt diese dann wieder Netzwerk-konform aus. Die Übertragungsgeschwindigkeit des Sets liegt bei 10/100 Mbit.

☉ Fax: 0421 488415



**LED-Leuchte**

9 Die in Schutzart IP66 ausgeführte LED-Industrie-Leuchte Nextrema von Trilux ist besonders robust und eignet sich daher für schwierige Einsatzorte. Sie bietet einen Leuchtenlichtstrom von 4000 lm bei rund 73 lm/W. Darüber hinaus erreicht die Leuchte als HF-Sensor-Variante dem Hersteller nach eine zusätzliche Energieersparnis von bis zu 35 %. Bei ausreichender Helligkeit oder Abwesenheit schaltet sich die Leuchte ab oder dimmt auf ein vom Nutzer definiertes Niveau. Die Leuchte misst 1m in der Länge.

☉ Fax: 02932 3019511



**Ex-Inspektionsleuchte**

10 Die Inspektionsleuchte vom Typ 6149/2 von R. Stahl ist mit LED ausgestattet. Das weiterent-

wickelte Design bietet im Vergleich zur Vorgängergeneration einen erheblich geringeren Energiebedarf. Zusätzlich weisen die LED-Geräte eine höhere Lichtstärke auf. Die neuen Handleuchten eignen sich für explosionsgefährdete Bereiche der Zonen 1, 2, 21 und 22. Verfügbar sind die Geräte als T4-Varianten, die einen Einsatz selbst bei extremen Umgebungstemperaturen zwischen -40 °C und +60 °C gestatten. Zudem sind T6-Versionen lieferbar. Mit einer tageslichtnahen Farbtemperatur von 6000 K stellen die LED sehr gute Sichtverhältnisse auf Maschinenteile oder andere Arbeitsbereiche her. Eine Diffusor-Optik sorgt dafür, dass das Licht nicht blendet. Das Modellspektrum für Nennspannungen von AC/DC 24-48 V und AC/DC 110-240 V wird mit einer neuen Ausführung für DC 12 V Eingangsspannung



element mit USB-Schnittstelle, das sich direkt über den PC ansteuern und daher schnell und einfach in Betrieb nehmen lässt. Neben der Ansteuerung über eine DLL (Dynamic Link Library) kann das Element per VCP-Ansteuerung (Virtual-COM-Port) in Betrieb genommen werden. Eine Einbindung in die kundenspezifische Software ist somit möglich. Pro PC sind bis zu fünf Signalsäulen mit jeweils maximal fünf einzelnen Signalelementen anschließbar. Durch eine Elektronik kann jede der Stufen blinkend oder permanent angesteuert werden. So lassen sich mit nur einer Signalsäule bis zu zehn verschiedene Betriebszustände signalisieren.

☉ Fax: 07424 955744

**Jeans-Arbeitshosen**

12 Die Jeans-Arbeitshosen von Instreet verbinden Robustheit, eine praktische Ausstattung, Komfort sowie ein ansprechendes modernes Design miteinander. Es gibt sie in verschiedenen Varianten, etwa in reiner Baumwoll-Stoffausführung in mehreren modischen Jeansfarben, aber auch mit fluoreszierenden Reflektorstreifen für den Einsatz bei schlechter Sicht. Große Front-, Gesäß- und teils auch Klettverschluss-Seitentaschen sorgen dafür, dass häufig verwendete Arbeitsutensilien stets zur Hand sind, wenn sie benötigt werden. Die weite Casual- oder Loose-Fit-Passform garantiert angenehme Trageeigenschaften und ein sehr hohes Maß an Flexibilität. Die Kollektion wird von Ixkes vertrieben.

☉ Fax: 02152 551222

nach unten ergänzt. Alle Geräte bieten Schutzart IP 66/67 und erreichen nach Herstellerangaben eine Lebensdauer bis zu 50000 Stunden. Der ergonomisch geformte Griff ist so gestaltet, dass eine am Einsatzort abgelegte Leuchte nicht versehentlich wegrollen kann. Ein arretierbarer Haken erlaubt außerdem ein Anhängen. Als optionales Zubehör ist unter anderem ein Schlagschutzkorb erhältlich, um das Leuchtenrohr unter besonders rauen Einsatzbedingungen zusätzlich zu schützen.

☉ Fax: 07942 9434333

**Signalsäulen-USB-Anschlusselement**

11 Für die Signalsäulenserien Kombisign 71 und Kompakt 71 von Werma gibt es ein Anschluss-



**Produkt ankreuzen!**

Seite direkt an den Anbieter faxen! Ich wünsche weitere Informationen zum angekreuzten Produkt.

Name .....

Firma .....

Anschrift .....

Tel. ....

Fax .....