

# ELKONET

## KNX – Umsteiger-Seminar auf ETS4

Die Gebäudeautomatisierung mit KNX hat in der Vergangenheit zunehmend an Bedeutung gewonnen. Immer mehr Objekte werden auf dieser Basis realisiert. Auch die Zukunft ist vielversprechend, denn ohne Systemgedanken oder Vernetzung im Smart Building – über den intelligenten Zähler bis zum Smart Grid – wird es nicht gehen. KNX ist ein System, mit dem man Energie intelligent verteilen und nutzen kann. Mit dem Einführen der neuen Generation der KNX-Software ETS4 Ende des vergangenen Jahres als einziges KNX-Standardisierungstool wurde ein weiterer Meilenstein in der Optimierung der Gebäudeautomation gesetzt – vgl. dazu auch Beitrag: ETS4 – das neue KNX-Tool, ep 2-2011, S. 118–120.

### Tool für Planer und Elektroinstallateure

Für das Planen, Projektieren und die Inbetriebnahme von KNX-Systemen steht den Planern und Elektroinstallateuren damit ein einheitliches Programm zur Verfügung – die ETS4-Software. Bei dieser aktuellen Version 4 wurde

besonderer Wert darauf gelegt, dem Nutzer eine ähnliche Benutzeroberfläche zur bekannten und etablierten ETS3 zu bieten. Die Einstiegsoberfläche, auch „Dashboard“ genannt, dient der Verwaltung der Projekte und Datenbanken (Bilder 1, 2). Sie wird mittels einer Umschaltfunktion in die Programmieroberfläche umgeschaltet. Hierbei orientiert sich die ETS4 Professional nun an den vom Windows-Explorer bekannten User-Möglichkeiten wie Drag & Drop sowie Copy & Paste. Setzt man die neuen Werkzeuge gekonnt ein, lassen sich Projektierung und Inbetriebnahme von KNX-Installationen deutlich beschleunigen. Zudem unterstützt die ETS4 Professional nicht nur Projektierung, Planung und Design sowie Inbetriebnahme, sondern auch die Projekt-Dokumentation sowie die Fehlerdiagnose und Störungsbeseitigung – vgl. auch Kasten – Vorteile der ETS4.

### Praxisnahes Seminar

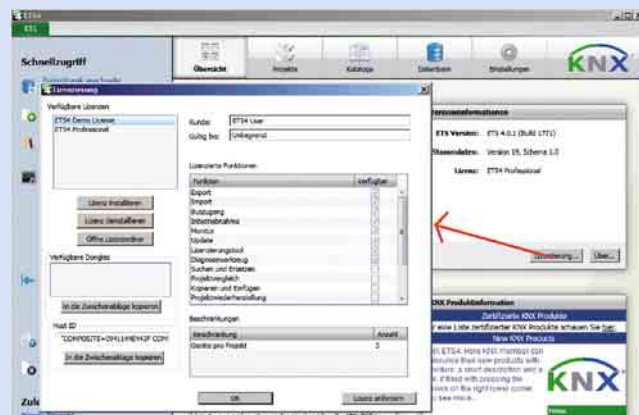
Dieses Update-Seminar kann einerseits dafür genutzt werden, einen Software-Umstieg vorzunehmen. Es ist aber auch möglich, das Seminar als Wieder-Einsteiger zum Auffrischen seiner Kenntnisse zu nutzen. Aus diesem Grund erläutern die Dozenten der Elkonet-Bildungszentren die ETS4-Funktionalitäten praxisnah anhand

### 1 Umsteiger-schulung – Erklärung des Dashboard

Fotos: etz Stuttgart



### 2 ETS4 – Schnelzugriff



### Vorteile der ETS4 gegenüber der ETS3

- Das **Wechseln der Datenbank** erfolgt jetzt direkt in der **ETS4-Oberfläche**. Das Schließen und neue Starten mit anschließender Auswahl der anderen Datenbank – wie in der ETS3 – ist nicht mehr notwendig. Damit wird ein Umschalten zu anderen Daten oder Projekten deutlich beschleunigt.
- Immer größere KNX-Projekte erfordern eine **gezieltere Arbeitsteilung**. ETS4 ermöglicht es, Projekte jetzt zentral auf einem, von vielen Anwendern erreichbaren Server, abzulegen. Zudem wird angezeigt, welcher Anwender gerade aktiv an dem Projekt arbeitet – das Projekt ist dabei im Status „Check Out“. Dadurch können diese verteilten Arbeiten optimiert werden. In der ETS3 war dies nur über direkte Absprachen der Anwender untereinander möglich.
- **Datensicherung** ist eine zwingende Anforderung an jede IT-Infrastruktur zur zusätzlichen Sicherung der eigenen Arbeitsergebnisse. Die ETS4 optimiert diesen Sachverhalt durch die Möglichkeit, dies manuell während der Projektbearbeitung und automatisiert oder auf Nachfrage des Benutzers bei Beenden der ETS4 vorzunehmen. Weitere Vorteile unter: [www.knx.org](http://www.knx.org). Quelle: KNX

ausgewählter Anwendungen, wie z. B.:

- Lichtkontrolle – Schalten, Dimmen, Umgebungslicht
- Beschattung – Markisen, Rollläden
- Heizung, Lüftung, Klima, Einzelraumregelung – Stellventile und Thermostate an Heizkörpern usw.

Die wesentlichen Vorteile der ETS4 (Kasten) resultieren daraus, dass

es sich um ein praxisnah entwickeltes Produkt handelt. Das spiegelt sich auch in den Seminaren der Elkonet-Partner (TERMINE) wider. Weitere Seminar-Informationen sind unter [www.elkonet.de](http://www.elkonet.de) oder direkt beim jeweiligen Bildungszentrum zu erhalten.

K. Schumacher



## TERMINE

Kurs-bezeichnung	U-Std.	Termine 2011	Bildungszentrum Kontaktdaten
KNX-Umsteiger-Seminar auf ETS4	8 UE	05.08. 08.11.	<b>BZL Lauterbach</b> 06641 911711 www.bzl-lauterbach.de info@bzl-online.de
	8 UE	14.09.	<b>bfe Oldenburg</b> 0441 34092260 www.bfe.de info@bfe.de
	8 UE	26.09.	<b>ebz Dresden</b> 0351 8506300 www.ebz.de info@ebz.de
	8 UE	07.10. 19.11.	<b>etz Stuttgart</b> 0711 9559160 www.etz-stuttgart.de info@etz-stuttgart.de
	4 UE	19.10.	<b>ZEIT Nürnberg</b> 0911 270527 www.elektroinnung-nuernberg.de info@elektroinnung-nuernberg.de
	8 UE	19.10.	<b>BZE Hamburg</b> 040 25402047 www.nfe.de bze@nfe.de